



سرایے زگرباشی

SARAYE ZARGARBASHI

مقدمه

سرای زرگرباشی، یک مجموعه تجاری در زمینه فروش تخصصی طلا، جواهر، نقره و زیورآلات می باشد.

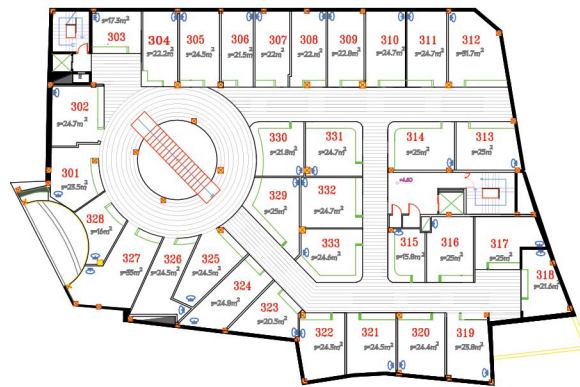
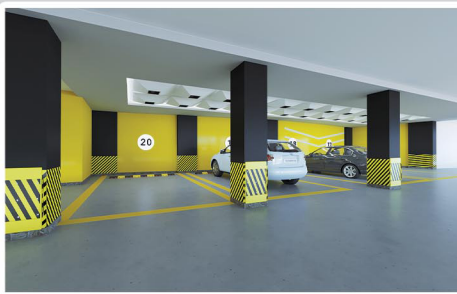
سرمایه گذاران پروژه سعی در ایجاد فضایی مدرن مطابق با فرهنگ معماری اصیل ایرانی اسلامی همگام با اصول شهرسازی نوین و همچنین با رعایت اصول پیشرفته در زمینه ساخت فضاهای کاربردی را داشته اند. تلاش بر آن است محیطی فراهم گردد تا فعالان صنف طلا و جواهر بیشترین بهره وری را در کمال آرامش و امنیت داشته باشند.



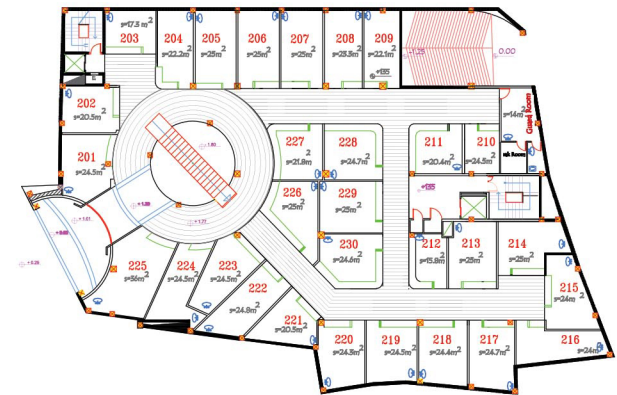
خصوصیات منحصر به فرد فضاهای عمومی مجموعه سرای زرگرباشی

- سیستم امنیتی و اعلام سرقت و دوربین های تشخیص چهره در فضاهای عمومی
- سیستم اعلام و اطفای حریق در فضاهای عمومی و مغازه ها و پارکینگ ها
- استقرار دو دستگاه پله برقی در مجموعه جهت سهولت دسترسی به طبقات اختصاص دو دستگاه آسانسور و پله ثابت در ابتدا و انتهای مجموعه
- آب (سرد و گرم) و کنتور برق به صورت مجزا برای هر واحد
- دستگاه التراسونیک جهت شستشوی طلا در هر واحد
- آنتن مرکزی و اینترنت وایرلس در کل مجموعه
- پیش بینی یک واحد کافی شاپ جهت استفاده عموم در طبقه ی زیرزمین اول
- بام سبز جهت استفاده اختصاصی مالکین برای جلسات و پذیرایی با هماهنگی مدیریت مجموعه
- سیستم تهویه مطبوع سرد و گرم در کل واحدها و فضاهای عمومی
- برق اضطراری جهت روشنایی سیستم های امنیتی کل فضاهای عمومی و واحدها
- تولید برق با استفاده از پنل های خورشیدی برای روشنایی مکان های عمومی
- واحد امنیت جهت استقرار تجهیزات و نیروهای امنیتی
- پارکینگ اختصاصی دارای کنترل با دوربین های پلاک خوان
- سرویس بهداشتی و اتاق مادر و کودک جهت رفاه حال مشتریان

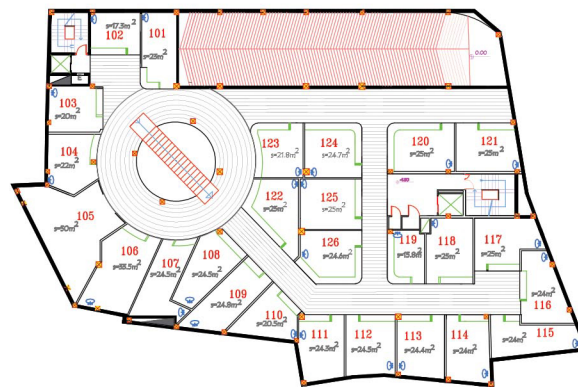




پلان طبقه اول



پلان طبقه همکف



پلان طبقه زیرزمین



پلان پارکینگ اول



گروه سرمایه گذاری پایا

مجموعه پایا فعالیت خود را از سال ۷۸ آغاز نمود و به عنوان نمادی آشکار از مشارکت بخش خصوصی در سازندگی این مهد کهن، ضمن جذب نیروهای متخصص در رشد صنعتی، اشتغال زایی و توسعه اقتصادی ایران عزیزمان توانسته نقش بسزایی را ایفا نماید امروزه این مجموعه با ساماندهی شرکتهای زیر مجموعه خود در قالب ساختمانی، بازرگانی، کشاورزی و دامداری اهتمام خویش را بر آن گمارده که با مدیریت و بهره گیری بهینه از نیروی انسانی در بازارهای داخلی و بین المللی نقشی درخورد و شایسته ایران عزیزمان داشته باشد.



شرکت پایا سازه نقش جهان

شرکت پایا سازه نقش جهان به عنوان یکی از شرکتهای گروه فعالیت خود را در زمینه ساختمان و عمران از سال ۱۳۷۸ آغاز نمود. این شرکت با توجه به کسب تجارب فنی و اجرایی و دارا بودن مدیریت کافی در حوزه صنعت ساختمان و برخورداری از تجهیزات و ماشین آلات پیشرفته در این زمینه و همچنین مهندسان باتجربه، زبده و خلاق و اجرای پروژه های مختلف ساختمانی با کاربردهای مسکونی، تجاری، خدماتی و صنعتی توانسته گواهینامه صلاحیت پیمانکاری پایه ۲ در رشته ساختمان، پایه ۵ در رشته راه و ترابری از سازمان برنامه و بودجه کشور و رتبه ۲ انبوه سازی از انجمن انبوه سازان را دریافت نماید.



شرکت پایا سازه
نقش جهان



شرکت پردیس
پیمان نقش جهان



شرکت فولاد
فراور نقش جهان



شرکت پردیس
برین نقش جهان

چند نمونه از پروژه های خصوصی مجموعه ی پایاسازه نقش جهان



پروژه چهارباغ بالا

کارفرما: بخش خصوصی
موضوع پیمان: سفت کاری و نازک کاری
تاریخ: سال ۱۳۸۴
متراژ: ۲۰۰۰ متر مربع
محل پروژه: اصفهان، خیابان چهارباغ بالا



پروژه مسکونی مینا- اصفهان

کارفرما: بخش خصوصی
موضوع پیمان: اجرای سفت کاری و نازک کاری
متراژ: ۶۰۰۰ متر مربع زیر بنا
اسکلت بتنی (یک بلوک ۹ طبقه، ۱۹ واحد)
تاریخ: سال ۱۳۸۳
متراژ هر سقف: ۵۶۰ متر مربع
آدرس: خیابان ابوذر



پروژه اداری تجاری پایا

کارفرما: بخش خصوصی
موضوع پیمان: اجرای سفت کاری و نازک کاری
متراژ: ۷۰۰ متر مربع زیر بنا
۶ سقف (۸ واحد اداری و ۲ واحد تجاری)
تاریخ: سال ۱۳۸۲
آدرس: خیابان شیخ مفید



پروژه مسکونی پردیس - اصفهان

کارفرما: بخش خصوصی
موضوع پیمان: اجرای سفت کاری و نازک کاری
متراژ: ۵۰۰۰ متر مربع
زیر بنا اسکلت فلزی (۸ طبقه، ۵ واحد)
تاریخ: سال ۱۳۸۲
مساحت هر واحد: حدود ۶۰۰ متر مربع
محل احداث: خیابان فردوسی

پروژه مسکونی آرمان

کارفرما: شرکت پایاسازه نقش جهان
موضوع پیمان: اجرای سفت کاری و نازک کاری
متراژ: ۱۰۰۰۰ متر مربع (۹ سقف، ۶۰ واحد)
تاریخ: سال ۱۳۹۲
محل اجرا: اصفهان، ملک شهر



چند نمونه از پروژه های دولتی و نیمه دولتی

پروژه اجرای سازه های بتنی تصفیه خانه فاضلاب شهرستان مرزی جلفا
کارفرما: شرکت آب و فاضلاب استان آذربایجان شرقی
مشاور: مهندسین جویاب نو
تاریخ: ۸۳/۰۱
محل پروژه: آذربایجان شرقی، شهر مرزی جلفا

پروژه مسکونی میلاد
کارفرما: تعاونی مسکن نیروی انتظامی استان اصفهان
موضوع پیمان: اجرای نازک کاری ۱۱۲ واحد مسکونی (هفت بلوک) تاریخ: ۸۱/۰۱
متراژ کل: ۱۴۰۰۰ متر مربع
محل پروژه: اصفهان - بهارستان

پروژه اجرای سوله ورزشی، ساختمان های الحاقی مجموعه فرهنگی ورزشی مخابرات زنجان
کارفرما: شرکت مخابرات استان زنجان
تاریخ: ۸۰/۰۴
محل پروژه: زنجان میدان بسیج

پروژه مسکونی جی شیر- اصفهان
کارفرما: تعاونی مسکن آموزش و پرورش ناحیه ۲ اصفهان
موضوع پیمان: اجرای نازک کاری تاریخ: ۷۸/۱۲
متراژ کل: ۱۱۰۰۰ متر مربع
محل پروژه: خیابان مشتاق دوم، امتداد کانال جی شیر

پروژه مسکونی بهمن
کارفرما: تعاونی مسکن آموزش و پرورش ناحیه ۲ موضوع پیمان: اجرای عملیات نازک کاری ۴۶۰ واحد متراژ کل: حدود ۵۰۰۰۰ هزار متر مربع
تاریخ: ۸۴/۰۹
محل پروژه: اصفهان، اتوبان شهید آقابابائی، خیابان اطشاران

پروژه مسکونی پیام فازیک و دو زنجان
کارفرما: تعاونی مسکن مخابرات زنجان
موضوع پیمان: اجرای عملیات سفت کاری (۳ بلوک هر بلوک ۱۰ طبقه جمعاً ۹۶ واحد)
تاریخ: ۸۴/۰۷
محل پروژه: میدان بسیج

پروژه مسکونی هشت بهشت
کارفرما: تعاونی مسکن آموزش و پرورش موضوع پیمان: اجرای سفت کاری (۹ بلوک، جمعاً ۱۰۵ واحد)
متراژ کل: ۲۰۰۰۰ متر مربع زیر بنا تاریخ: ۸۳/۰۹
متراژ هر سقف: ۴۲۷ متر مربع
محل پروژه: خیابان جی، ضلع شمالی اریسون

پروژه مسکونی حکیم شفاائی
کارفرما: تعاونی مسکن آموزش و پرورش ناحیه ۲ موضوع پیمان: اجرای سفت کاری و نازک کاری متراژ کل: ۵۰۰۰۰ متر مربع اسکلت بتنی (سه بلوک، هر بلوک ۱۵ طبقه، جمعاً ۲۳۱ واحد)
تاریخ: ۸۳/۰۳
محل پروژه: اصفهان، غرب اتوبان آقابابائی

پروژه مسکونی هشت بهشت ۳
کارفرما: شرکت تعاونی مسکن آموزش و پرورش ناحیه جی اصفهان
موضوع قرارداد: اجرای عملیات سفت کاری
تاریخ: ۸۹/۱۰
محل پروژه: اصفهان، خیابان جی، انتهای بلوار لاله

پروژه مسکونی هشت بهشت ۲
کارفرما: تعاونی مسکن آموزش و پرورش ناحیه جی موضوع پیمان: اجرای نازک کاری (۳ بلوک ۸۰ واحد)
متراژ کل: ۱۲۳۰۰ متر مربع
محل پروژه: اصفهان، خیابان جی، انتهای بلوار لاله



اصفهان، خیابان علامه مجلسی، حدفاصل
میدان امام علی (ع) و چهارراه ابن سینا

 sarayezargarbashi.com

 [saraye_zargarbashi](https://www.instagram.com/saraye_zargarbashi)

 sarayezargarbashi@gmail.com

 ۰۹۱۳ ۲۰ ۲۰ ۱۶۸ – ۰۹۱۳ ۴۴ ۷۱۸ ۳۳